

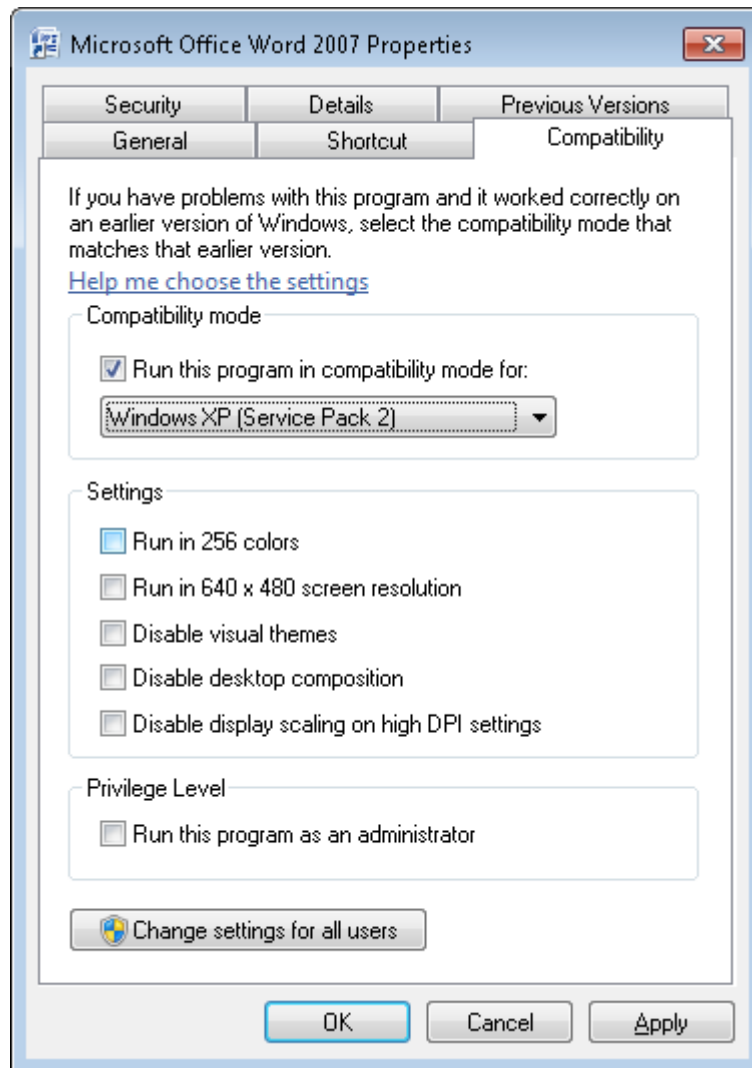
راهنمای حل مشکل Read-only شدن Office در نسخه های جدید ویندوز

نسخه های جدید ویندوز (مانند ویندوز ۷ و ویندوز ویستا) و Update های جدید ویندوز XP در برقراری ارتباط با WebDAV دارای مشکلات Authentication میباشند و باعث باز شدن الگوهای متن نامه به صورت Read-only میشوند. برای حل این مشکل میبایستی مراحل زیر را انجام دهید:

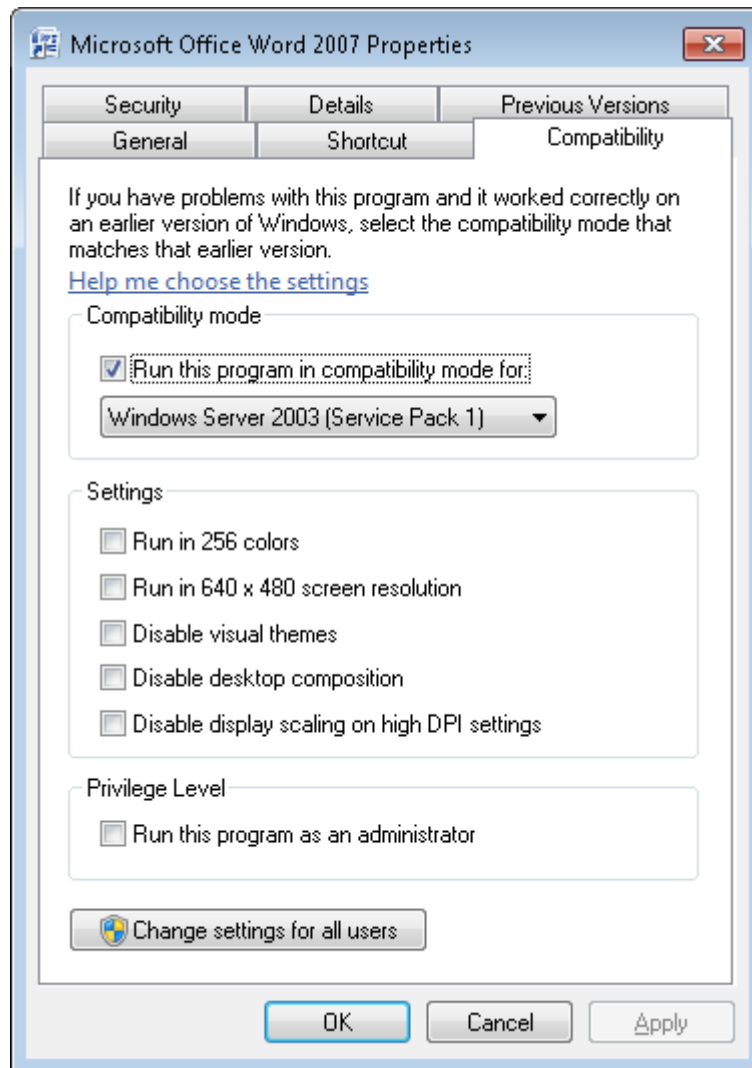
۱- فایل Webfldrs-KB907306-ENU.exe که در پیوست قرار دارد را اجرا کنید و در سیستم های ویندوز ۷ ۶۴ بیتی Webfldrs_WIN7_64BIT که در پیوست قرار دارد را اجرا کنید.

۲- در سیستم های ۳۲ بیتی فایل MicrosoftFixit50684.msi را اجرا کنید .

۳- اگر سیستم عامل Windows 7 32bit یا XP یا ویستا باشد به مسیر نصب Office بروید (مثلا C:\Program Files\Microsoft Office\Office12) و بر روی فایل WINWORD کلیک راست کرده و Properties را انتخاب کنید. سپس به تب Compatibility رفته و تیک مربوط به Run this program in compatibility mode for: Windows XP (Service Pack 2) را انتخاب کنید.



۴- اگر سیستم عامل Windows 7 64bit باشد، به مسیر نصب Office بروید (مثلا C:\Program Files\Microsoft Office\Office12) و بر روی فایل WINWORD کلیک راست کرده و Properties را انتخاب کنید. سپس به تب Compatibility رفته و تیک مربوط به Run this program in compatibility mode for: را بزنید و از منوی کشویی پایین آن گزینه Windows Server 2003 (Service Pack 1) را انتخاب کنید.



۵- در صورتی که مشکل حل نشد ، فایل MSDAIPP.DLL که در پیوست قرار دارد را در ویندوز های ۳۲ بیتی در مسیرهای زیر کپی کنید :

C:\Program Files\Common Files\System\Ole DB

C:\WINDOWS\system32

و سپس بر روی دکمه Start/Run کلیک کنید و دستور زیر را اجرا کنید :

regsvr32 C:\windows\system32\MSDAIPP.DLL

در ویندوز سون ۶۴ بیتی در مسیرهای زیر کپی کرده :

C:\Program Files\Common Files\System\Ole DB

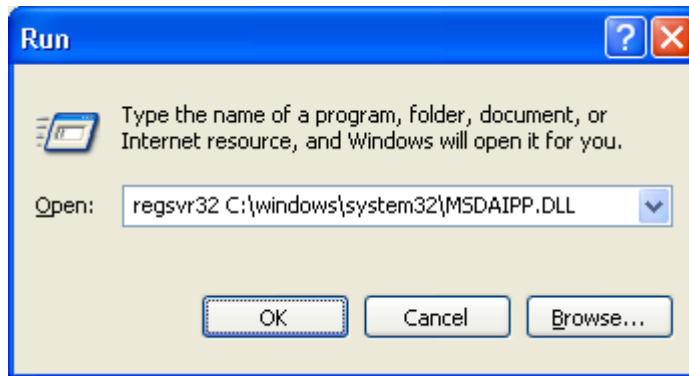
C:\Program Files\Common Files (x86)\System\Ole DB

C:\Windows\SysWOW۶۴

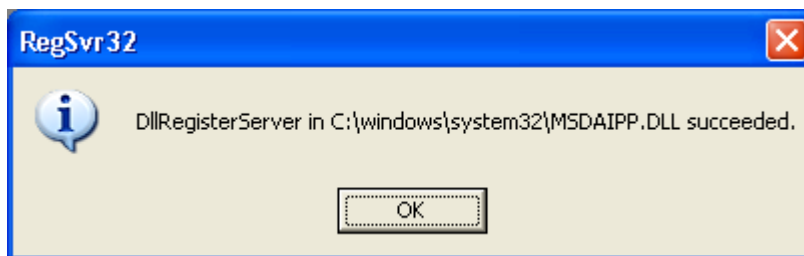
و سپس بر روی دکمه Start/Run کلیک کنید و دستور cmd را اجرا کنید و در پنجره های باز شده دستور های زیر را اجرا کنید:

Cd C:\Windows\SysWOW۶۴

Regsvr32.exe C:\Windows\SysWOW\MSDAIPP.DLL



پس از اجرای این دستور بایستی پیغام زیر مبنی بر رجیستر شدن موفقیت آمیز dll نمایش داده شود :



۶- سیستم را Restart کنید.

توجه : در صورتی که سرعت باز شدن Office کم باشد به مسیر زیر در Browser بروید

Tools -> Internet Options -> LAN settings

سپس تیک مربوط به Automatically detects settings را بردارید.